

...und Sie löschen
es mit Sprühregen.

Sprühwasserlöschanlagen

Soviel ist sicher.

MINIMAX

PRODUKT

LÖSCHEN WIE EIN SPRÜHREGEN.

Brände richten jährlich Schäden in Milliardenhöhe an. Ein besonderes Risiko bergen Stoffe, bei denen mit einer schnellen Brandausbreitung gerechnet werden muss und Sprinkler die, bezogen auf die Geschwindigkeit der Brandausbreitung, nicht schnell genug reagieren. Eine klassische Sprinkleranlage kann hier einen ausreichenden Schutz nicht mehr gewährleisten.

Minimax Sprühwasserlöschanlagen versprühen das Wasser deshalb über alle zu einem Bereich gehörenden Düsen gleichzeitig. Dadurch werden im Brandfall kurzfristig große Wassermengen freigesetzt, die sich großflächig über die gesamte Schutzfläche verteilen. So können auch in kritischen Bereichen Brände schnell und sicher bekämpft werden.

Minimax passt jede Sprühwasserlöschanlage an die individuellen Kundenwünsche und die jeweiligen Brandschutzanforderungen an. Dabei werden neben der tatsächlichen Brandlast auch Struktur und Architektur des Gebäudes bzw. Schutzobjektes berücksichtigt.

Die Anschaffungskosten einer Löschanlage betragen in der Regel nur einen Bruchteil der Gesamtkosten eines Bauvorhabens, insbesondere dann, wenn sie bereits in der Planungsphase von Gebäuden oder Betriebseinrichtungen berücksichtigt werden. Aber auch die nachträgliche Installation kann Minimax aufgrund der langjährigen Erfahrungen als Errichter von Sprühwasserlöschanlagen besonders wirtschaftlich anbieten.

Die Installation von Minimax Sprühwasserlöschanlagen bewahrt Ihr Unternehmen vor den existenzbedrohenden Folgen eines Brandes, denn oft verursachen Brandschäden eine längere Betriebsunterbrechung. Mit einem durchdachten Brandschutzkonzept signalisieren Sie zudem Ihren Kunden Verlässlichkeit und Sicherheit.

Minimax hat über 100 Jahre Erfahrung in der Entwicklung, Produktion, Installation und Wartung von Brandschutzlösungen und bietet qualitativ hochwertige Produkte, die ständig weiterentwickelt werden.



Sprühwasserlöschanlagen von Minimax bieten Ihnen einige zentrale Vorteile:

- ▶ Die schnelle, flächendeckende Brandbekämpfung verhindert eine rasche Brandausbreitung.
- ▶ Minimierte Brandschäden und Betriebsausfallzeiten zur Existenzsicherung Ihres Unternehmens.
- ▶ Umweltfreundliche Reduzierung von Rauch und Schadstoffen durch Sprühwassernebel.
- ▶ Großzügigere Gebäudegestaltung und flexiblere Gebäudenutzung möglich.
- ▶ Das natürliche Löschmittel Wasser steht preisgünstig und unbegrenzt zur Verfügung.
- ▶ Nach einem Löscheinsatz sind Minimax Sprühwasserlöschanlagen schnell wieder einsatzbereit.

EINSATZ

EINFACH. SCHNELL.

Minimax Sprühwasserlöschanlagen kommen beim Raum- und Objektschutz, in Gebäuden oder im Freien zum Einsatz. Sie sind die Lösung, wenn Objekte vorbeugend gekühlt und eine schnelle Brandausbreitung verhindert

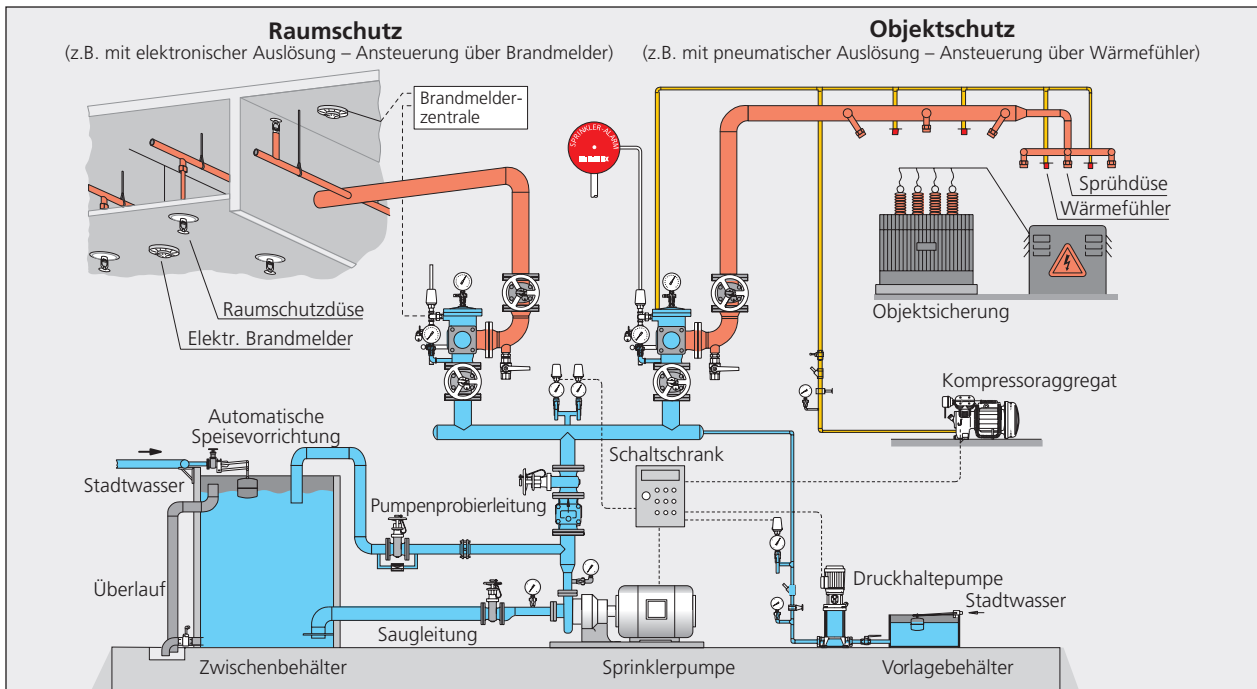
werden muss, wie zum Beispiel bei

- ▶ Raffinerien
- ▶ Tanklagern
- ▶ Transformatoren
- ▶ Gebäudefassaden
- ▶ Kabelkanälen
- ▶ Recyclingbetrieben
- ▶ Müllverbrennungsanlagen
- ▶ Lackiereinrichtungen
- ▶ Theatern

Die strenge Einhaltung geltender Richtlinien, geprüfte Bauteile, die Planung und die Installation mit qualifiziertem Personal sind der Garant für Ihre Sicherheit.



SPRÜHWASSERLÖSCHANLAGE



Alle zu schützenden Gebäudeteile sind durch ein Netz von Rohrleitungen mit offenen Löschdüsen ausgestattet. Im Bereitschaftszustand reicht das Löschwasser bis zur Fernschaltventilstation. Die Branderkennung erfolgt abgestimmt auf Risiko und Umgebung mittels elektrischer, pneumatischer,

hydraulischer oder manueller Auslöseelemente. Sobald die Branderkennung im Schutzbereich ein Feuer detektiert, wird die Fernschaltventilstation angesteuert und geöffnet. Das Löschwasser tritt über alle Düsen im Schutzbereich aus, bindet die Verbrennungswärme und kühlt das Brandgut.

Minimax Sprühwasserlöschanlagen mit elektrischer Ansteuerung können über eine Fernbedienung (optional) frühzeitig geschlossen werden, um den Wasseraustritt nach dem erfolgreichen Löschereinsatz schnell zu beenden.

Minimax GmbH & Co. KG
 Industriestraße 10/12
 D-23840 Bad Oldesloe
 Tel.: +49 (0) 45 31 8 03-0
 Fax: +49 (0) 45 31 8 03-2 48
 E-Mail: info@minimax.de
www.minimax.de

Nr. S 89201



* Zertifiziert nach ISO 9001

Detaillierte Informationen finden Sie in den Minimax Produktblättern.