

FMZ 5000 Reflexmodul

*Cool down.
Fire Protection by*

MINIMAX

► Produkt ► Einsatz + Vorteile

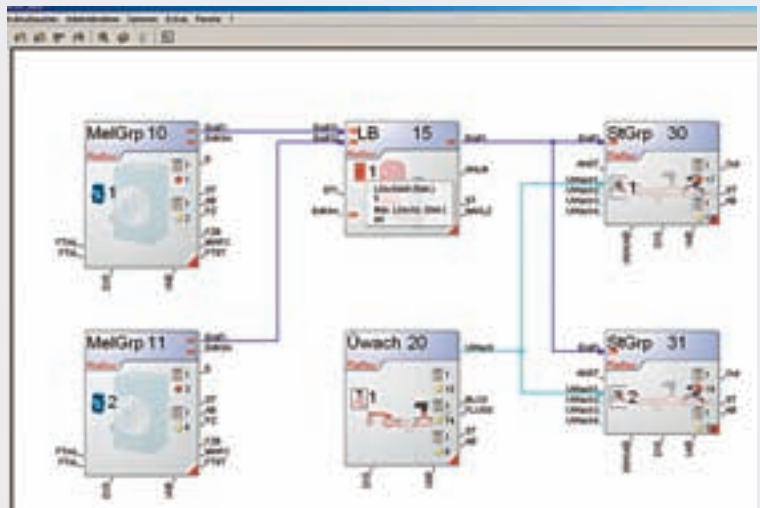
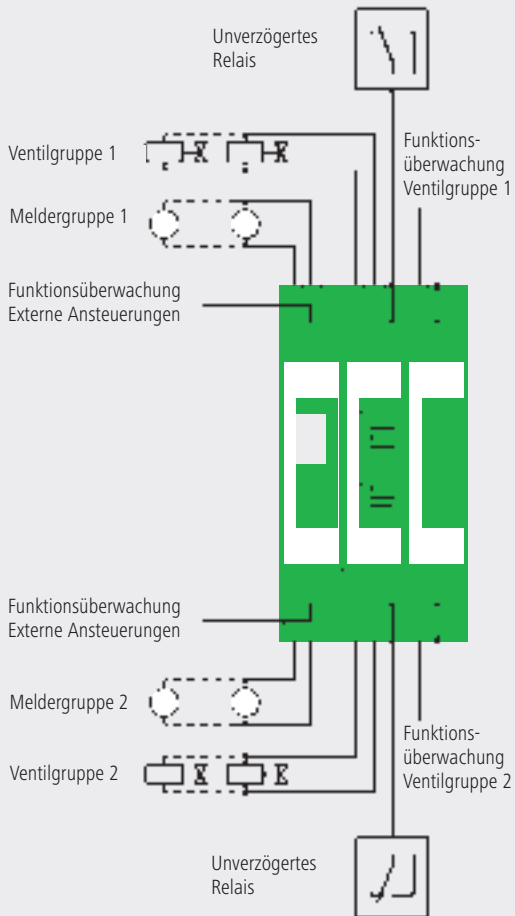
- ▶ Das Reflexmodul stellt alle Funktionen für 2 Löschbereiche zur Verfügung, in denen es vor allem auf eine sehr schnelle Feuerdetektion und nahezu unverzögerte Löschung ankommt.
- ▶ Alle Funktionen sind beliebig für jeden einzelnen Löschbereich des Reflexmoduls sowie modulübergreifend zur Bildung komplexer Steuerungen verwendbar.
- ▶ 2 Melderleitungen für je 8 Funken- oder 4 Flammenmelder.
- ▶ 2 Übertragungsleitungen zur Aktivierung und Überwachung von maximal je 3 Ventilen.
- ▶ 4 Leitungen zur Überwachung des Zustands jeder Ventileinheit und des Löschvorgangs.
- ▶ Alle Melder-, Steuer- und Überwachungsleitungen sind auf Drahtbruch und Kurzschluss überwacht. Ebenso werden Funktionsstörungen selbstüberwachender Melder angezeigt.

- ▶ Das Reflexmodul ist unentbehrlich bei pneumatischen Materialtransporten und in Bereichen mit der Gefahr sich schnell ausbreitender Brände.
- ▶ Pneumatische Materialtransporte sind durch Funkenflug oder Glutnester gefährdet. Funkenmelder in unterschiedlichen Bauformen erkennen sicher Funken und Brandherde – die Löschung wird nahezu unverzögert ausgelöst.
- ▶ Alternativ oder auch zusätzlich zur Löschung kann Brandgut nahezu ohne Verzug aus dem Transportsystem ausgeschleust werden.
- ▶ In ESTA-Lackieranlagen werden Flammen infolge von Hochspannungsüberschlägen sofort durch Abschalten der Farbzufuhr und Eingabe von Löschmittel durch die Farbspritzdüsen gelöscht.
- ▶ Flammenmelder überwachen in den Kabinen von Werkzeugmaschinen die Materialbearbeitung und das Kühlmittel.

- + Vollständiger Schutz Ihrer Anlage durch sichere und schnellste Branderkennung bei größtmöglicher Sicherheit der Löschauslösung.
- + Individuelle Konfiguration für jedes Projekt: Melder, Meldergruppen, Löschventile, -steuerungen und -überwachungen sowie die Maßnahmen bei erkanntem Funkenflug.
- + Angepasste Produktionseingriffe durch Bewertung des Funkenflugs und der Löschung: stetiger Funkenflug, Überschreiten einer definierten Anzahl Funken oder des Mittelwertes pro Zeiteinheit, unzulässig lange Löschung.
- + Präzise Überwachung der Zuleitungen und Geräte: Hierdurch werden frühzeitig kleinste Abweichungen erkannt und der sichere Betrieb ist jederzeit gewährleistet.
- + Millisekundengenaue Anzeige und Protokollierung des Zeitpunkts von Branderkennung und Löschung: Brandereignisse sind exakt nachvollziehbar, effektive Maßnahmen gezielt durchführbar.

VdS

FM



► Zur Bildung größerer Löschbereiche können Funktionen mehrerer Minimax Reflexmodule miteinander verbunden werden.

► Das Reflexmodul ist vom VdS innerhalb der Brandmelderzentrale zum Einsatz in Funkenlöschanlagen zugelassen – dies auch in Kombination mit den Funktionen brandmelden und Ansteuerung von sonstigen Gas- und Wasserlöschanlagen. Somit können mit nur einer Zentrale zusätzlich zur unverzögerten Branderkennung und Löschung alle weiteren Aufgaben des Brandschutzes in einem Projekt durchgeführt werden.

► Die Konfiguration erfolgt am PC mit dem Konfigurationsprogramm MxSysCon. Die Konfigurationsdaten werden per seriellen Download in die Zentrale geladen.

Technische Daten

Betriebs-/Verbraucherspannung	24 V DC (19 V bis 29 V)
Einheiten pro Modul	2 Melder-, 2 Steuer-, 4 Überwachungsgruppen, 2 unverzögerte Relais
Leitungsüberwachungen	Alle Leitungen auf Drahtbruch und Kurzschluss
Funktionsüberwachungen	Melder und Ventile auf Anschluss und Funktion, gesamte Überwachung einer Löscheinheit mit Blockierhahn und Flussschalter auf gemeinsamer Leitung
Anzahl Melder/Ventile (max.)	8 Funken-/4 Flammenmelder pro Meldergruppe, 3 Ventile pro Steuergruppe
Einsatztemperatur	-5 °C bis +40 °C
Relative Feuchtigkeit	95 %, ohne Betauung
Abmessungen	99 x 52,5 x 114,5 mm (L x B x H)
Artikelnummer	906262

Technische Änderungen vorbehalten

Minimax GmbH & Co. KG
 Industriestraße 10/12
 23840 Bad Oldesloe
 Tel. +49 4531 803-0
 Fax +49 4531 803-248
 E-Mail info@minimax.de
 www.minimax.de

